

## **Garmin Monterra Manual de instalación (MRR)**

ES) Recomendamos el uso del pegamento T8000 mejor que alternativas como epoxi, cianocrilato (superglue), pegamento de maquetas, o otros. La instalación no es difícil. Pero recuerda que si usas el pegamento B7000 (o derivados) puedes despegar y volver a pegar el botón durante las 48h hasta que tengas un resultado que te agrade. Si necesitas un pegamento más permanente asegúrate de que se pueden limpiar el sobrante antes de que seque.

EN) We recommend using T8000 glue over epoxy, cyanoacrylate (superglue), modeling glue, or others. The installation is not difficult. Remember that if you use B7000 glue (or derivatives) you can try as many times as you want until you are fine with the result. This glue is easy to remove (at least during its first 48 hours) if you want to retry again. If you need a permanent glue, make sure you can clean the excess glue in the outer case before it dries.

## 1. Herramientas/Tools

ES) Necesitaras: Alcohol, escalpelo, pegamento, pinzas (opcional), celo (opcional)

EN) You will need: Alcohol, scalpel, glue, tweezers (optional), cello tape (optional)

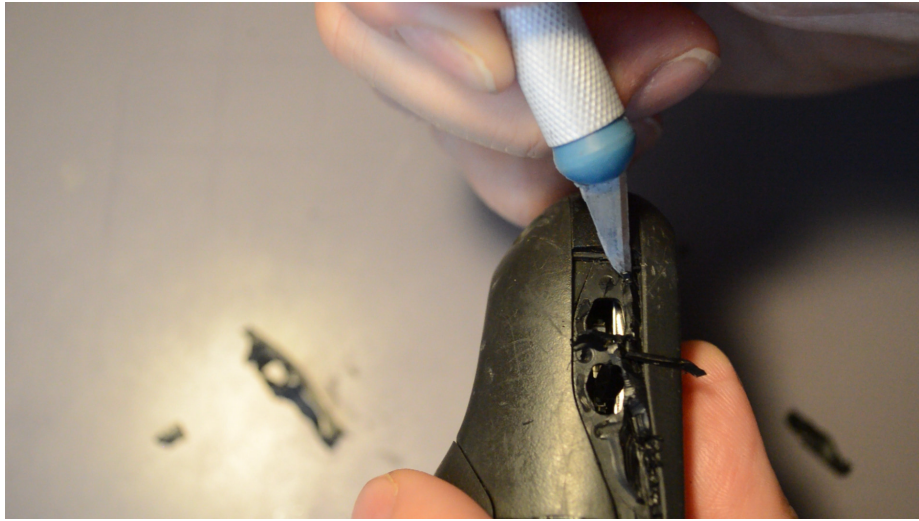


## 2. Cortar/Cut

ES) Corta la goma vieja donde va a ir colocado el nuevo boton usando el escalpelo. Los ultimos trozos salen bien con alcohol. Para saber exactamente por donde hay que cortar pon superpuesto el boton nuevo.

EN) Cut the old rubber where the new button will be placed using the scalpel. Remove the last bits with alcohol. To know where to cut, place the new button on top.



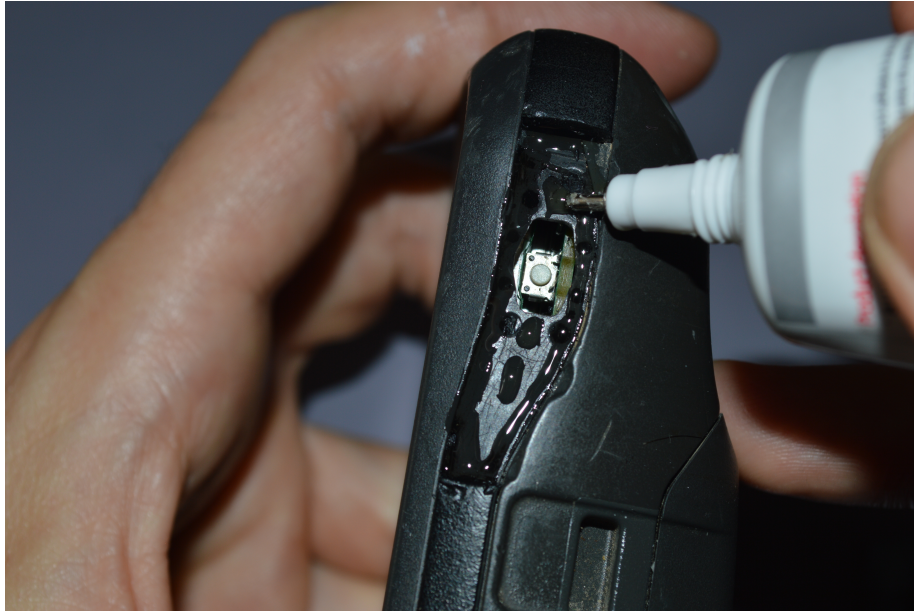




### 3. Pegar/Glue

ES) Aplica pegamento sobre el GPS por los bordes y el canto del agujero.

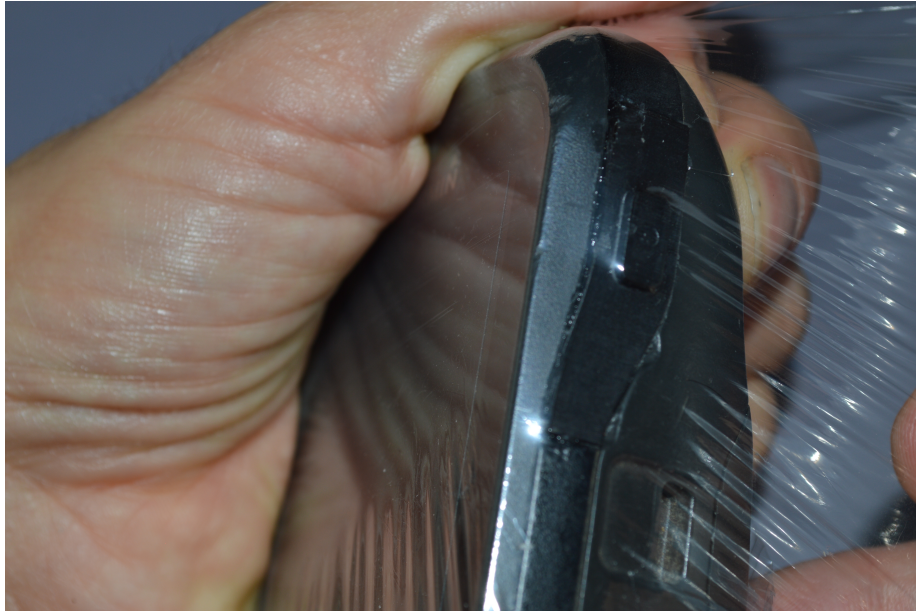
EN) Apply the glue to the GPS and over the edge of the hole.



#### 4. Presionar/Apply pressure

ES) Coloca el nuevo boton, y sujetalo enrollado el film transparente sobre el GPS.

EN) Place the new button in the GPS, and hold it in place using the cling film.



## **5. Dejar secar/ Let it dry**

ES) Dejar secar durante 24h

EN) Let it dry for 24 hours.

## 6. Elimina el sobrante de pegamento/Remove the excess of glue

ES) Despues de 24h, elimina el sobrante de pegamento con una servilleta empapada en alcohol.

EN) After 24 hours, remove the cling film and the excess glue with a tissue soaked in alcohol.

